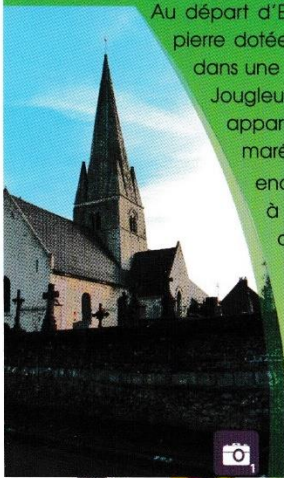


# POINTS D'INTÉRÊTS



Au départ d'Esquerdes, une vaste bâtisse en pierre dotée d'une tourelle semble oubliée dans une pâture bordant l'Aa : la « ferme Jougleux », bâtie au XV<sup>ème</sup> siècle, appartenait à Philippe de Crèveœur, maréchal d'Esquerdes. Plus ancienne encore, **l'église Saint-Martin**,<sup>1</sup>

à proximité, montre une tour centrale du XII<sup>ème</sup> siècle, qui fut remaniée au XIII<sup>ème</sup> par l'ajout d'un lourd clocher en pierre. Un chapiteau roman qui devait orner l'entrée de l'église, fut découvert lors de travaux, enterré devant la porte occidentale. Replacé dans la nef, il figure l'un des péchés capitaux : la luxure.

À l'endroit où le circuit traverse **l'ancienne voie ferrée**,<sup>2</sup> la gare et l'abri des voyageurs, la maison du garde-barrière, le café de la gare, donnent l'impression que le petit train va surgir à l'horizon. Le trajet par Fersinghem longe le site naturel de l'ancienne poudrière impériale repérable à sa haute cheminée de brique, puis le marais de Setques, avant de remonter vers la réserve naturelle des monts d'Elnes et de Wavrans-sur-l'Aa.



OFFICE DE TOURISME DE LA RÉGION DE SAINT-OMER

7, place Victor Hugo

62500 Saint-Omer

03.21.98.08.51

contact@tourisme-saintomer.com

[www.tourisme-saintomer.com](http://www.tourisme-saintomer.com)



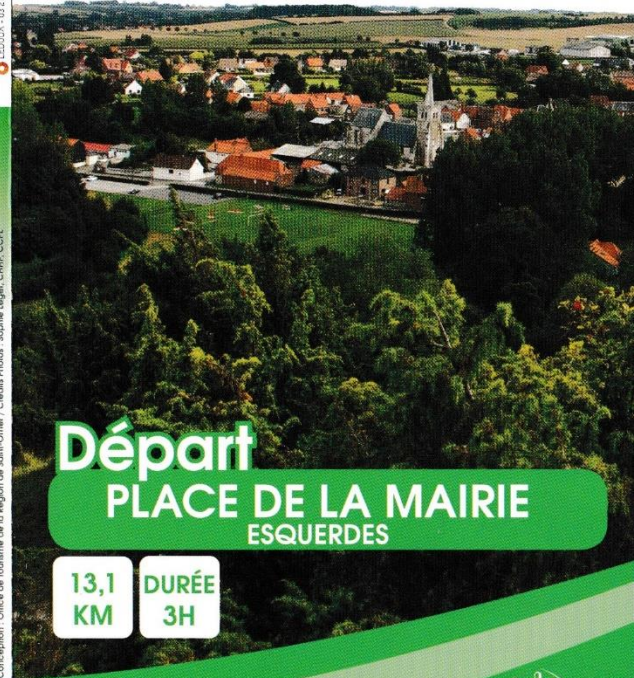
application  
**SAINT-OMER TOUR**

Vous recherchez un site touristique, un événement,  
une randonnée, un restaurant ou un hébergement ?

Téléchargez gratuitement  
notre guide touristique numérique !



Les  
**Coteaux  
de l'Aa**



Départ  
**PLACE DE LA MAIRIE  
ESQUERDES**

**13,1  
KM**

**DURÉE  
3H**



Conception: Office de Tourisme de la Région de Saint-Omer / Crédits Photos: Sophie Léger, CHHP, CCPL, LEEUDU - 03 21 46 60 90



# LES COTEAUX DE L'AA

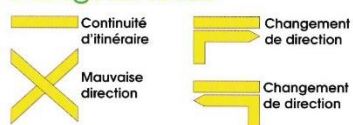
DURÉE  
3H

13,1  
KM

## Légende



## Balissage sur circuit



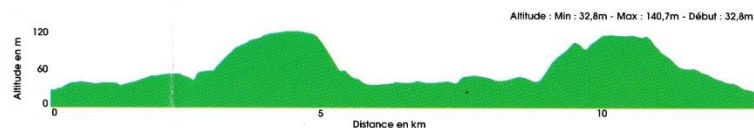
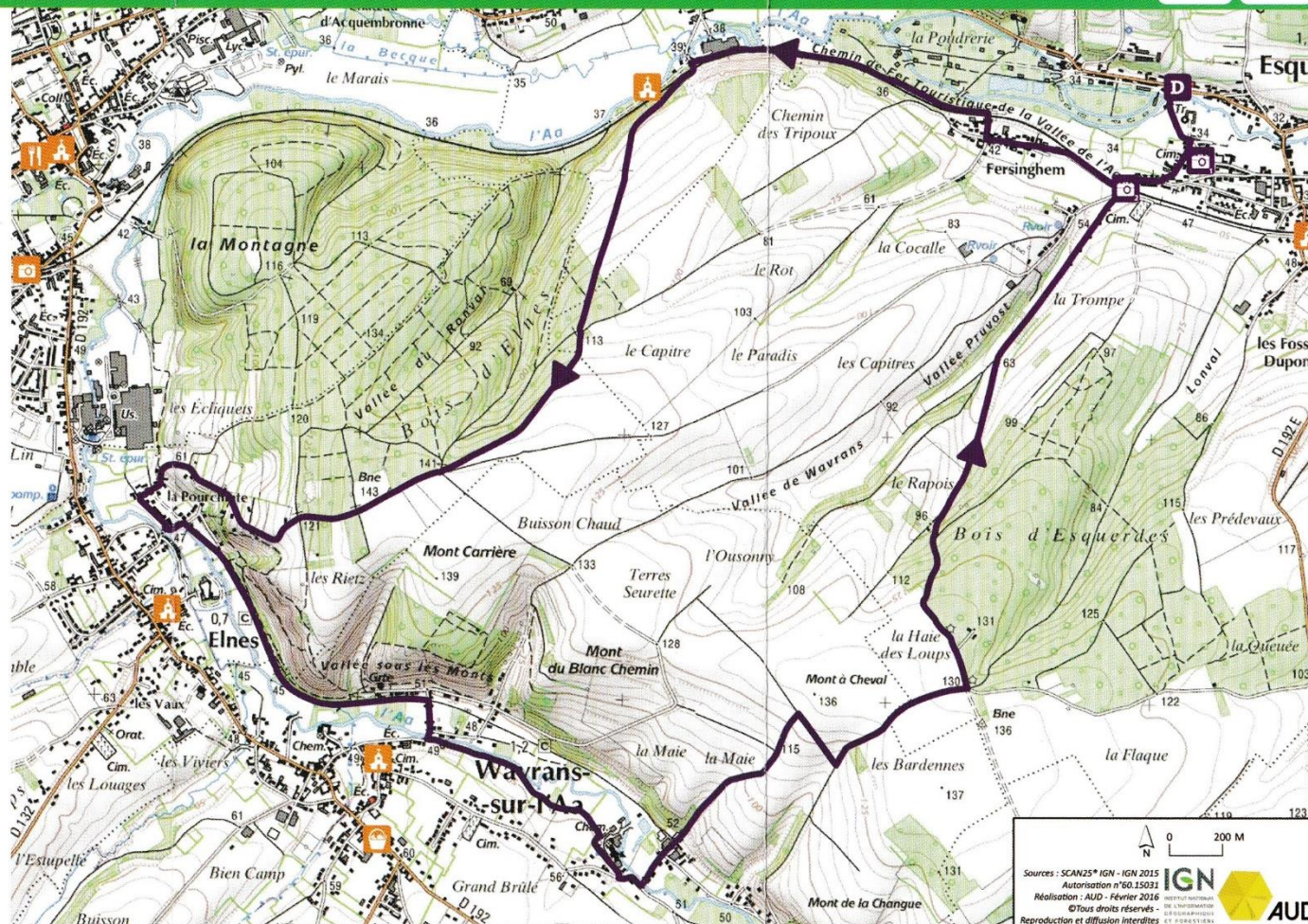
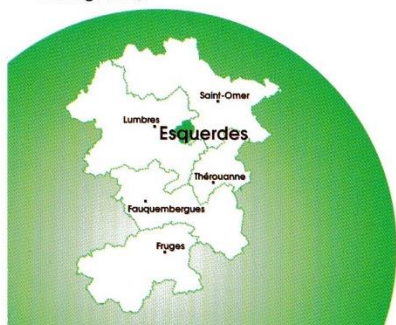
PR © Promenade et Randonnée

## Comité Départemental de la Randonnée Pédestre du Pas-de-Calais

Maison des Sports du Pas-de-Calais  
9 rue Jean Bart - 62143 ANGRES  
Tél. 03 21 72 67 33 / mail : cdrp@sport62.fr  
<http://pas-de-calais.fr/randonnee>

## Code du randonneur

1. Restez sur les chemins et sentiers balisés.
2. Gardez vos chiens en laisse.
3. Respectez cultures et animaux, outils de travail des agriculteurs.
4. Soyez courtois avec les randonneurs et autres usagers de la nature.
5. Ne jetez rien, emportez vos déchets.
6. Ne faites pas de feu en forêt.
7. Observez la faune et le flore sans les toucher.
8. Soyez silencieux et discret.
9. Respectez les équipements d'accueil et de signalisation.
10. Signalez au plus tôt toute difficulté majeure rencontrée sur le parcours (obstacle, défaut de balisage, etc).



Coordonnées GPS du point de départ :  
Latitude : 50°42'26.6"  
Longitude : 002°10'53.7"