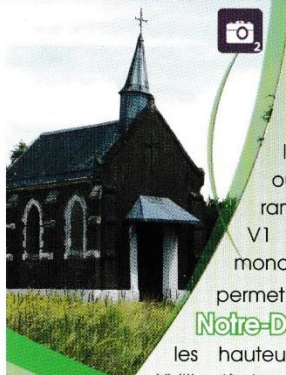
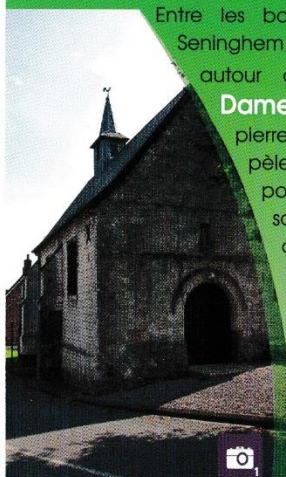


POINTS D'INTÉRÊTS



Entre les bourgs de Bayenghem et de Seninghem, un îlot d'habitat s'est formé autour de **la chapelle Notre-Dame-des-Ardents**¹. Élevée en pierre en 1604, elle est l'objet d'un pèlerinage annuel. On y venait pour se procurer l'eau de la source voisine, et guérir le « mal des ardents », dû à l'ergot de seigle, un champignon présent dans le pain, source d'atroces douleurs. Sur la face nord de la chapelle, un graffiti de 1688, un des plus beaux du département, figure les instruments de la Passion du Christ. Autour, le café bâti en 1843, deux fermettes, un puits, et un pignon emploient les matériaux des ressources locales du sol : silex, torchis, brique, pierre. Le parcours longe les Grands Bois de Seninghem, où les Allemands installèrent une rampe de lancement de fusée V1 pendant la Seconde Guerre mondiale. Une variante du circuit permet de rejoindre **la chapelle Notre-Dame-du-Mont**² isolée sur les hauteurs de Nielles-lès-Bléquin. Au XVIII^e siècle, elle était dotée d'un clocheton central, avant d'être reconstruite dans le style néogothique à la fin du XIX^{ème}.



OFFICE DE TOURISME DE LA RÉGION DE SAINT-OMER
7, place Victor Hugo
62500 Saint-Omer
03.21.98.08.51
contact@tourisme-saintomer.com

www.tourisme-saintomer.com



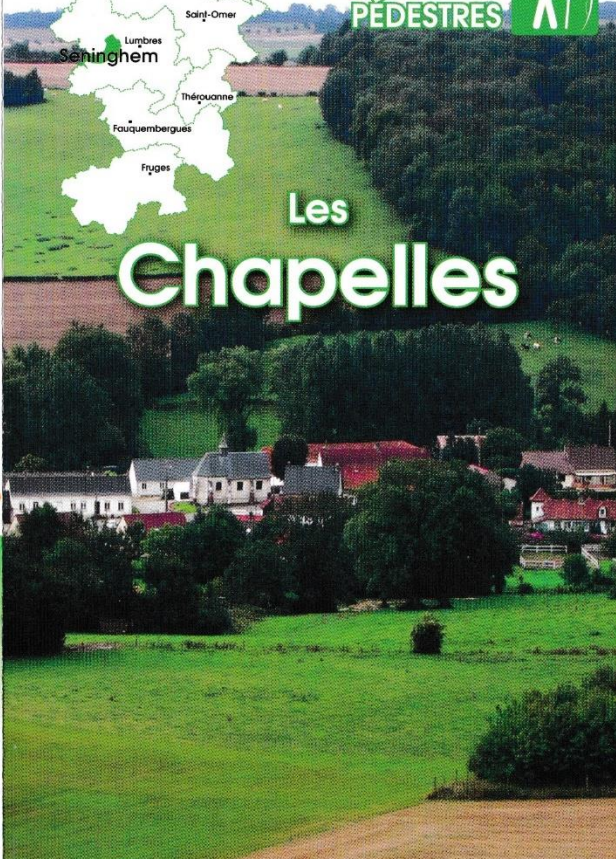
application SAINT-OMER TOUR

Vous recherchez un site touristique, un événement, une randonnée, un restaurant ou un hébergement ?

Téléchargez gratuitement
notre guide touristique numérique !



Les Chapelles



Départ LA CHAPELLE SENINGHEM

17,4
KM

DURÉE
4 H



Conception : Office de Tourisme de la Région de Saint-Omer / Crédits Photos : Sophie Léger, CHIP, Laurent Gornet, CCPR



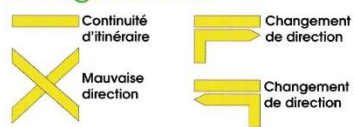
LES CHAPELLES

DURÉE 4 H
17,4 KM

Légende



Balises sur circuit



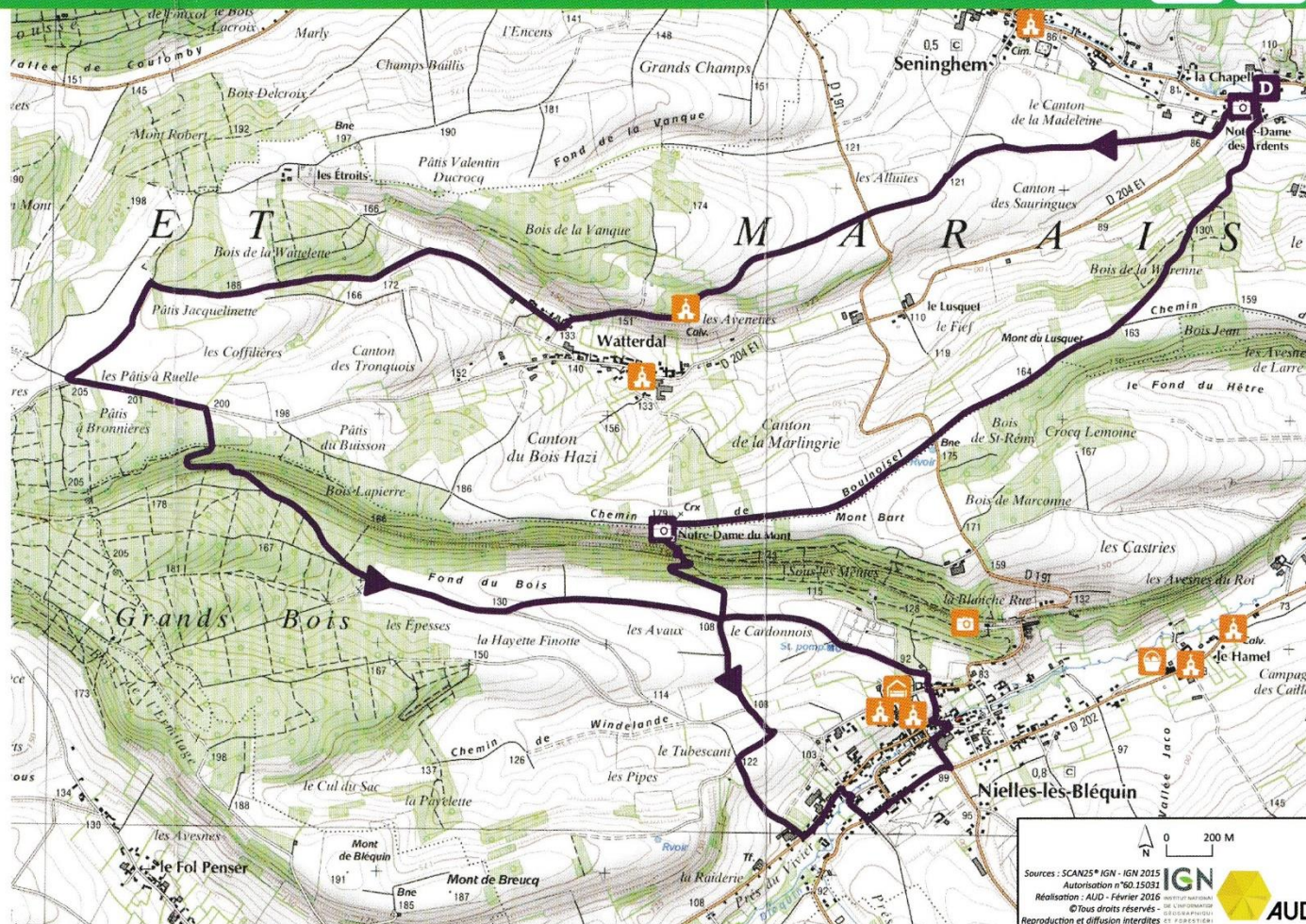
PR © Promenade et Randonnée

Comité Départemental de la Randonnée Pédestre du Pas-de-Calais

Maison des Sports du Pas-de-Calais :
9 rue Jean Bart - 62143 ANGRES
Tél. 03 21 72 67 33 / mail : cdrip@sport62.fr
<http://pas-de-calais.fr/randonnee>

Code du randonneur

1. Restez sur les chemins et sentiers balisés.
2. Gardez vos chiens en laisse.
3. Respectez cultures et animaux, outils de travail des agriculteurs.
4. Soyez courtois avec les randonneurs et autres usagers de la nature.
5. Ne jetez rien, emportez vos déchets.
6. Ne faites pas de feu en forêt.
7. Observez la faune et le flore sans les toucher.
8. Soyez silencieux et discret.
9. Respectez les équipements d'accueil et de signalisation.
10. Signalez au plus tôt toute difficulté majeure rencontrée sur le parcours (obstacle, défaut de balisage, etc).



Coordonnées GPS du point de départ :
Latitude : 50°41'56.0"
Longitude : 002°03'01.0"

Sources : SCAN25® IGN - IGN 2015
Autorisation n°80.15031
Réalisation : AUD - Février 2016
© Tous droits réservés.
Reproduction et diffusion interdites